

Mein  Rätselheft

Geheimnisse der Streuobstwiese



Mit vielen Rätseln,
Bastelbogen und
einer Geschichte



STREUOBSTWIESEN

...blühen auf!

Hallo,

ich heiße Karlchen Kauz und lebe auf einer Streuobstwiese. Das ist eine Wiese, auf der ganz verstreut viele verschiedene Obstbäume wachsen – daher der Name „Streu-obst-wiese“.



Früher gab es solche Wiesen in fast jedem Ort, doch heute sind sie selten geworden. Dabei sind sie das Zuhause von vielen verschiedenen Tieren. Außer uns Steinkäuzen wohnen dort noch jede Menge andere Vögel, Insekten und Säugetiere. Und du kannst dort Pflanzen finden, die es sonst kaum noch gibt. Ein paar davon lernst du in diesem Heft kennen.

Viel Spaß beim Rätseln!

Euer Karlchen Kauz



Wenn du Hilfe brauchst, schau in die Tipps auf Seite 16.

In allen Kästchen wird **B** als **SS**, die Umlaute werden als **Ä, Ö, Ü** geschrieben.

Die Lösungen findest du auf Seite 15.



Das Rätselheft „Geheimnisse der Streuobstwiese“ wurde erstellt im Rahmen des Projekts „Streuobstwiesen blühen auf!“ – des Jubiläumsprojekts zum 25-jährigen Bestehen der Niedersächsischen Bingo-Umweltstiftung in Kooperation mit dem BUND Landesverband Niedersachsen e.V.



Mehr über das Projekt unter: www.bingo-jubilaumsprojekt.de
Mehr über Streuobstwiesen unter: www.streuobstwiesen-niedersachsen.de

Illustration und Gestaltung: Michael Papenberg — www.natursehen.de
Geschichte auf Seite 6 und 7: Uta Henning, Redaktion: Thomas Mura

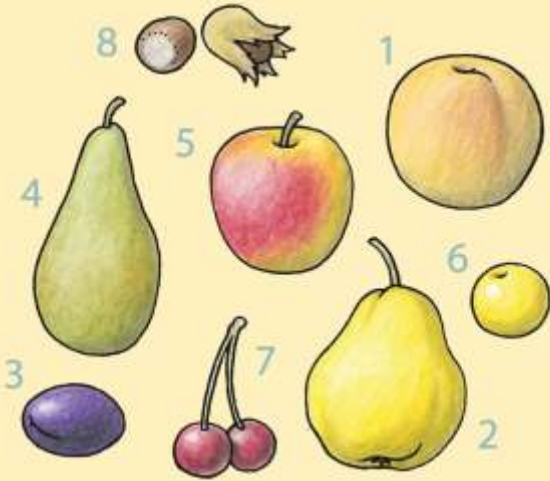
Herausgeber: Bund für Umwelt und Naturschutz Deutschland Landesverband Niedersachsen e.V.,
Goebenstraße 3a, 30161 Hannover, Tel.: (0511) 965 69-0, E-Mail: bund.nds@bund.net,
www.bund-niedersachsen.de

1



Auf einer Streuobstwiese können viele verschiedene Bäume und Sträucher stehen, die uns ein buntes Angebot an leckerem Obst beschere-

ren. Trage die Namen der Obstarten rechts ein, die Bilder und die Silben unten helfen dir dabei. Die genannten Buchstaben aus jedem Namen ergeben in dieser Reihenfolge eine weitere Obstart.



AP BEL BIR FEL
HA KIR LE ME MI
NE NUSS PFIR
PFLAU QUIT RA
SCHE SICH SEL TE

1 _____
(8. Buchstabe)

2 _____
(3. Buchstabe)

3 _____
(6. Buchstabe)

4 _____
(1. Buchstabe)

5 _____
(4. Buchstabe)

6 _____
(6. Buchstabe)

7 _____
(3. Buchstabe)

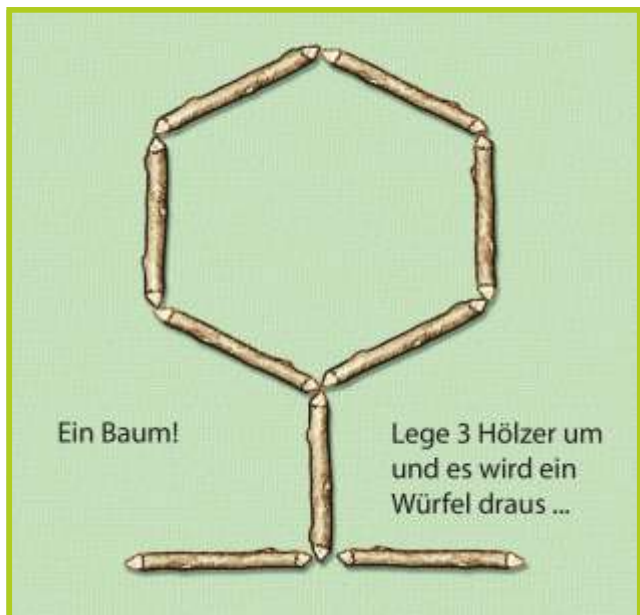
8 _____
(4. Buchstabe)

Lösung: _____



2

3





Viele Pflanzen und Tiere leben auf der Streuobstwiese. Im Baum oben finden einige von ihnen Platz. Trage die Namen in die Felder ein. Die Buchstaben in den blauen Feldern ergeben eine lila blühende Pflanze.

Lösung: 1 2 3 S 5 6 S 8 9 10 11 12

1. grell gestreift, nascht gerne an Obst, kann stechen!
 2. wie 1, nur größer!
 3. zirpt und hüpf in der Wiese
 4. Greifvogel, trägt seine Beute im Namen
 5. rotes, kugeliges Obst
 6. wächst klein und weiß in der Wiese - mit Geflügel im Namen
 7. ... **blühen auf!**
 8. wie 5, aber gar nicht süß!
 9. das Hinterteil eines Vogels als Schmetterling
 10. hält wirklich sieben Monate Winterschlaf!
 11. kleine Dino-Verwandte
 12. kleine Eule, brütet in Höhlen, aber nicht im Felsen, sondern im Baum



Du kennst das gesuchte Tier nicht? Dann schau doch mal in die Tipps.

Meine Streuobstwiese und ich – ein Apfelbaum erzählt



Mein Name ist Filippa Apfelbaum und ich möchte dir erzählen, wie wir Apfelbäume leben. Ich zum Beispiel bin auf einer Streuobstwiese groß geworden. Streu-Obst-Wiese? Die heißt so, weil wir Obstbäume hier ganz verstreut auf der Wiese stehen. Das ist eine traditionelle Art, wie die Menschen Obst anbauen. Mein Name „Filippa“ ist eine von vielen Apfelsorten, die dort vorkommen. Meine besten Freunde heißen „Boskoop“, „Finkenwerder Herbstprinz“ und „Rote Sternrenette“.

Einige von meinen Apfelbaumfreunden leben auf Obstplantagen. Plantagen mag ich gar nicht gerne. Meine Freunde dort dürfen ganz viele Sachen nicht tun: Sie dürfen nicht einfach wachsen, wie sie wollen, sondern werden dauerhaft klein und schmal gehalten. So können die Menschen sie einfacher und schneller abernten. Aber dafür müssen die Bäume auf den Plantagen zu Dutzenden dicht an dicht beieinander stehen. Damit auch ja keine anderen Pflanzen dort wachsen, verspritzen die Menschen schädliche Stoffe, sogenannte Pestizide. Das Schlimme ist, dass davon auch meine Apfelbaumfreunde etwas abbekommen, was für uns alle nicht so gesund ist.

Deshalb bin ich froh, auf meiner schönen Streuobstwiese aufwachsen zu dürfen. Hier haben wir viel Platz, um unsere Äste auszubreiten, und ganz viele verschiedene Freunde. Mir wird hier nie langweilig! Mein Nachbarbaum ist zum Beispiel eine Birne und gleich daneben wohnen zwei Pflaumenbäume. Diese Vielfalt lockt auch eine Menge unterschied-

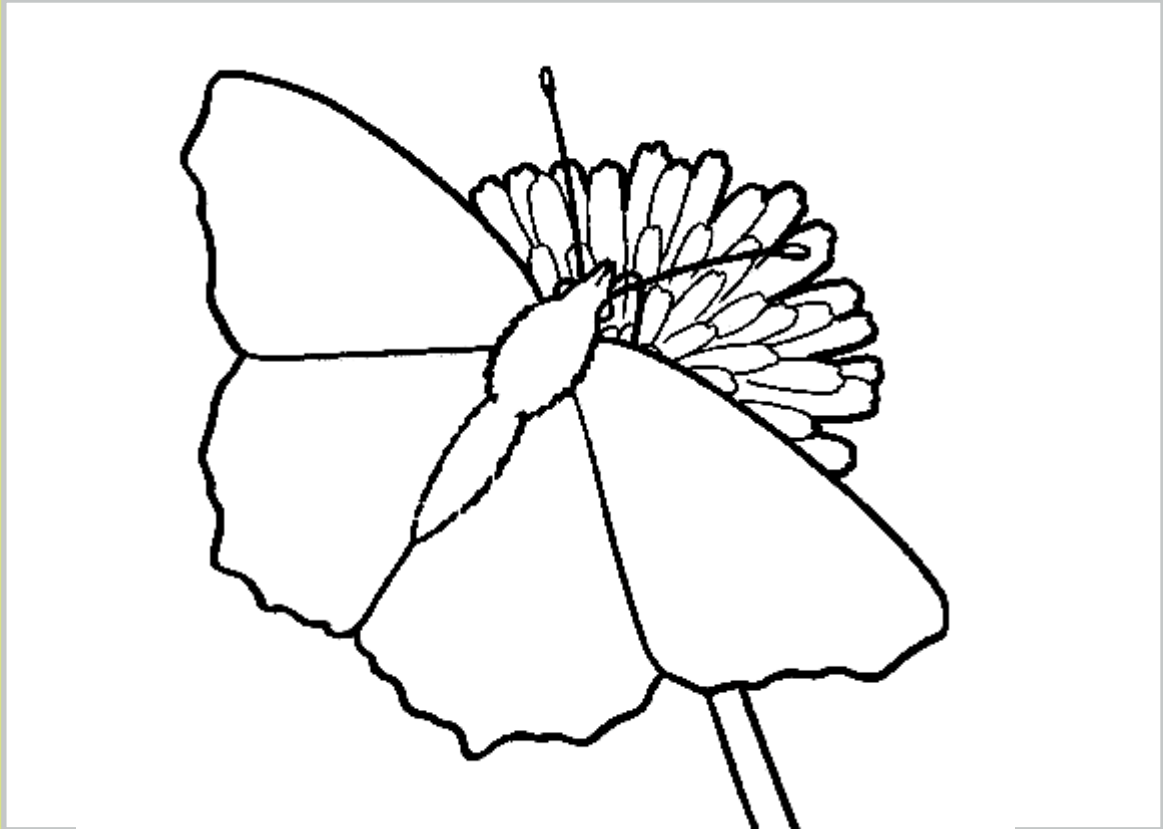
licher Tiere an. Sie finden hier viel zu fressen und genügend Platz zum Leben.

Auch Menschen kommen ab und an vorbei, um von unseren leckeren Früchten zu kosten oder um uns Bäume zu pflegen. Dann schneiden sie uns zum Beispiel überflüssige Äste ab, ein bisschen so wie das Nägelschneiden bei euch. Außerdem nutzen die Menschen die Wiese um uns herum. Manchmal wird gemäht und Heu daraus gemacht, manchmal bringen sie Schafe oder Ziegen her, die sich auf der Wiese satt essen dürfen.

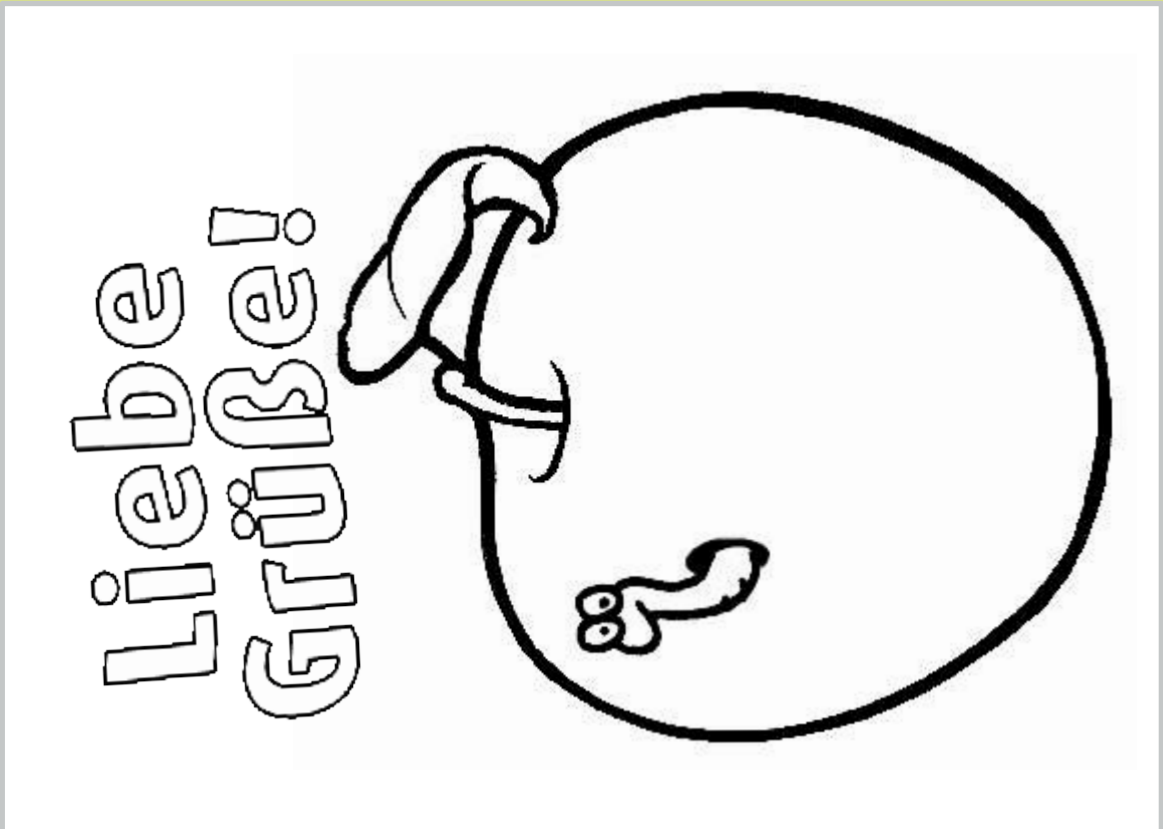


Aber hoppla, was ist das denn? Da kommen Menschen mit großen Autos und Baggern und Lastwagen angefahren! Oh nein, die wollen doch nicht etwa genau hier etwas bauen? Mit Schrecken muss ich ansehen, wie ein paar Arbeiter die Motorsägen zücken und die Hälfte meiner Baum-Freunde abholzen. Die Wiese, auf der vor kurzem noch das Vieh vom Bauern gegraст hat, wird vom Bagger aufgerissen! Nach kurzer Zeit sehe ich, was das alles soll: Hier werden Häuser gebaut.





Die farbige Abbildung eines Kleinen Fuchses findest du in Rätsel 20.



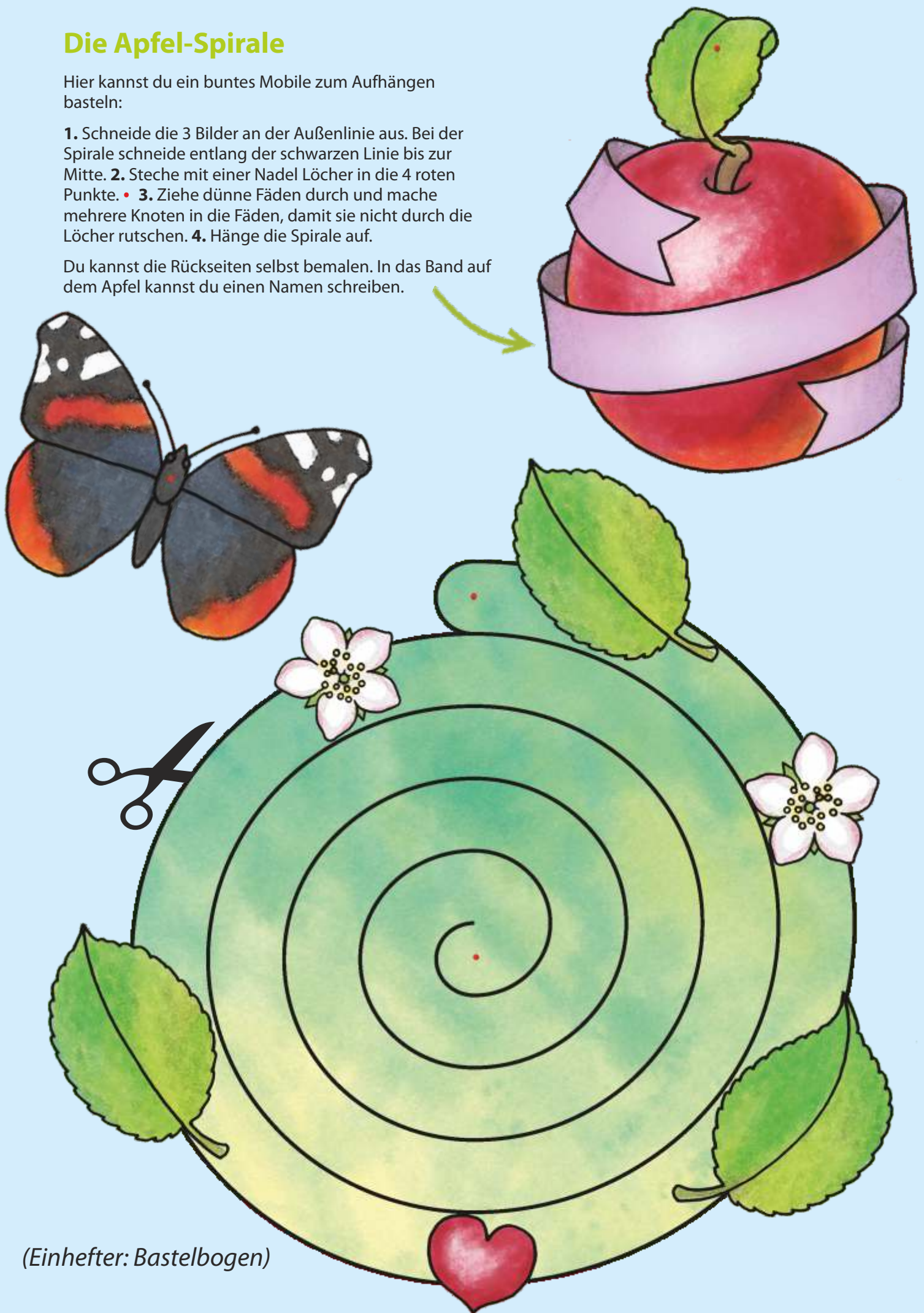
(Einhefter: Postkarten)

Die Apfel-Spirale

Hier kannst du ein buntes Mobile zum Aufhängen basteln:

1. Schneide die 3 Bilder an der Außenlinie aus. Bei der Spirale schneide entlang der schwarzen Linie bis zur Mitte. **2.** Steche mit einer Nadel Löcher in die 4 roten Punkte. **3.** Ziehe dünne Fäden durch und mache mehrere Knoten in die Fäden, damit sie nicht durch die Löcher rutschen. **4.** Hänge die Spirale auf.

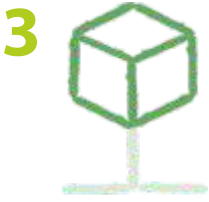
Du kannst die Rückseiten selbst bemalen. In das Band auf dem Apfel kannst du einen Namen schreiben.



(Einhefter: Bastelbogen)

1 1. Pfirsich 2. Quitte 3. Pflaume 4. Birne 5. Apfel 6. Mirabelle 7. Kirsche 8. Haselnuss — HIMBEERE

2 Es sind 9 grüne und 6 braune Birnen.



4 1. Wespe 2. Hornisse 3. Heuschrecke 4. Mäusebussard 5. Johannisbeere 6. Gänseblümchen 7. **Streuobstwiesen** 8. Sauerkirsche 9. Schwalbenschwanz 10. Siebenschläfer 11. Eidechse 12. Steinkauz — WIESENSALBEI

5 Feldmaus - Raupe - Ohrwurm - Nachtfalter - Regenwurm - 1000füßler - Käfer - Grasfrosch - Heuschrecke — MAULWÜRFE - 200 Tiere

6 1. Astschere (2. Kugelschreiber) 3. Spaten 4. Saftpresse (5. Schlauchboot) 6. Apfelpflücker (7. Kamera) 8. Holzpfahl — APFEL

7 1 Kohlmeise, 2 Fledermaus, 3 Steinkauz, 4 Sperling, 5 Sieben-schläfer, 6 Grünspecht, 7 Hornisse, 8 Springspinne — KLEIBER, die Buchstaben E und S

8 z. B. Stier, Biest, Rübe, Torte, Reise, Brust, weiss, Tour, Rost, Wurst, Bürste, Brise, Seite, Büro, ...

9 D 5, A 3, B 8, G 2

Mit einer Saftpresse kannst du die geernteten Äpfel und Birnen pressen. Es gibt sie mit Motor oder zum Drehen mit der Hand. Unten läuft dann der Saft heraus. Das Schaf hält das Gras kurz, das spart den Rasenmäher.
Die Haselmaus tummelt sich auf den Seiten 8 und 12.

10 Schatten C gehört zum Steinkauz.

11 Ein Gerät, du siehst es in Rätsel 6.

12 Anna: Kleiber (Mitte) Ben: Steinkauz (rechts) Carina: Star (links)

13 Mit der Gartenschere kannst du Bäume, Sträucher und Blumen beschneiden.

14 Beide sind gleich groß. Durch die unterschiedlich großen Kreise wirkt der linke aber kleiner.

15 1. Palme 2. Kerne 3. Biene 4. Fliese 5. Elfe — APFEL MEISE BIRNE

16 Pfirsich Erdkröte Margerite

17 $8 + 6 = 14$
 $2 + 4 = 6$
 $16 : 2 = 8$

18 

19 Pflaume - Dörrpflaume, Quitte - Gelee, Apfel - Saft, Kirsche - Torte, Himbeere - Eis, Walnuss - Keks, Birne - Kompott (Pommes frites aus Kartoffeln)

20 A Kleiner Fuchs - 3 Flockenblume, B Aurorafalter - 1 Wiesenschaumkraut, C Admiral - 4 Löwenzahn, D Bläuling - 2 Rotklee

21 

22 

23 1. Reihe: 8 - 1 - 6
2. Reihe: 3 - 5 - 7
3. Reihe: 4 - 9 - 2

24 Weg B

25 1. Insekt 2. Blüte 3. Königin 4. Stock 5. Honig 6. Imker — STICHE

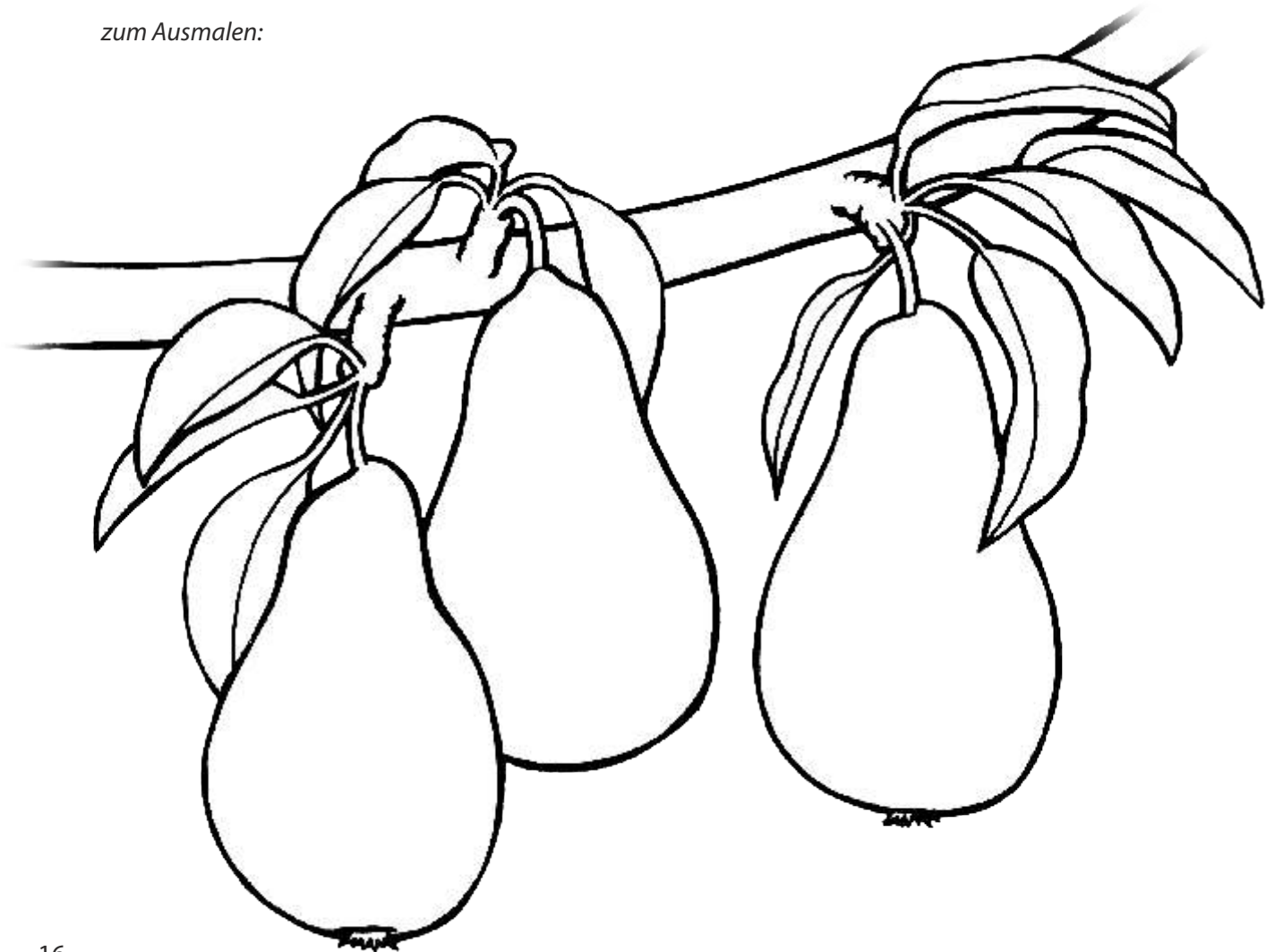


Na, war's schwer?

Tipps!

- 1** Abgebildet sind Quitte, Pfirsich, Mirabelle ... Die anderen kennst du sicherlich.
- 4** Die Tiere und Pflanzen sind neben den Kästchen abgebildet. Sie heißen Schwalbenschwanz, Mäusebussard, ... In den Rätseln 5, 7, 12 und 21 trifft du einige andere wieder.
- 6** Die unnützen Dinge (für die Obstwiese) sind Kamera, Kugelschreiber und Schlauchboot. Jetzt musst du nur noch die nützlichen herausfinden.
- 7** Die gesuchten Tiere von oben nach unten: Größer als eine Wespe, sie beginnt mit dem, womit das Nas- endet — Dieser Vogel isst *kein* Gemüse! — Die kleine Eule ist *nicht* hart wie ...! — Sie baut kein Netz, sondern hüpfte auf ihre Beute. — Nicht *Fünfruher*, nicht *Sechsratzer*, sondern ... — Ein Klopfer im Wald, Ameisenfresser mit klebriger Zunge, aber seine Federn sind nicht bunt, sondern vor allem ... — Man sagt auch Spatz zu ihm. — Fliegt nachts, ist kein Nagetier!
- 9** Die Ausschnitte können auch gedreht sein. Das gesuchte Gerät findest du auch in einem anderen Rätsel.
- 12** Die Vögel heißen Kleiber, Star und Steinkauz.
- 16** Der Buchstabe **R** fehlt.
- 17** Alle Insekten haben 2 x 3 Beine. Die zart-lila Blütenblätter kannst du auf der übernächsten Seite nachzählen.
- 18** Dass das rechte Bild gespiegelt ist, zählt nicht als Fehler. Übersieh nicht die Erdkröte am Boden der Wiese; sie wird auch auf Seite 9 gesucht.
- 19** Ein Gericht bleibt übrig, seine Zahl ist nicht teilbar!
- 20** Die Schmetterlinge heißen Admiral, Aurorafalter, Bläuling und Kleiner Fuchs.
- 21** Den Baumschläfer findest du auf Seite 1, den Siebenschläfer eine Seite weiter und die Haselmaus auf Seite 8.
- 23** Auch die Summe in den *diagonalen* Feldern ist gleich. Also: $4 + 5 + 6 = ?$
- 25** 1. Das gesuchte Wort steht auch in Rätsel 16.
2. Das Wort findest du in Rätsel 19, Schmetterlinge suchen nämlich auch danach.
3. Bei den Bienen trägt sie *keine* Krone.
4. Gleichzeitig kann das gesuchte Wort auch etwas Dünnes aus Holz bedeuten.
5. Süß wie Zucker, aber goldgelb.
6. Er oder sie macht das als Beruf oder zum Vergnügen.

zum Ausmalen:

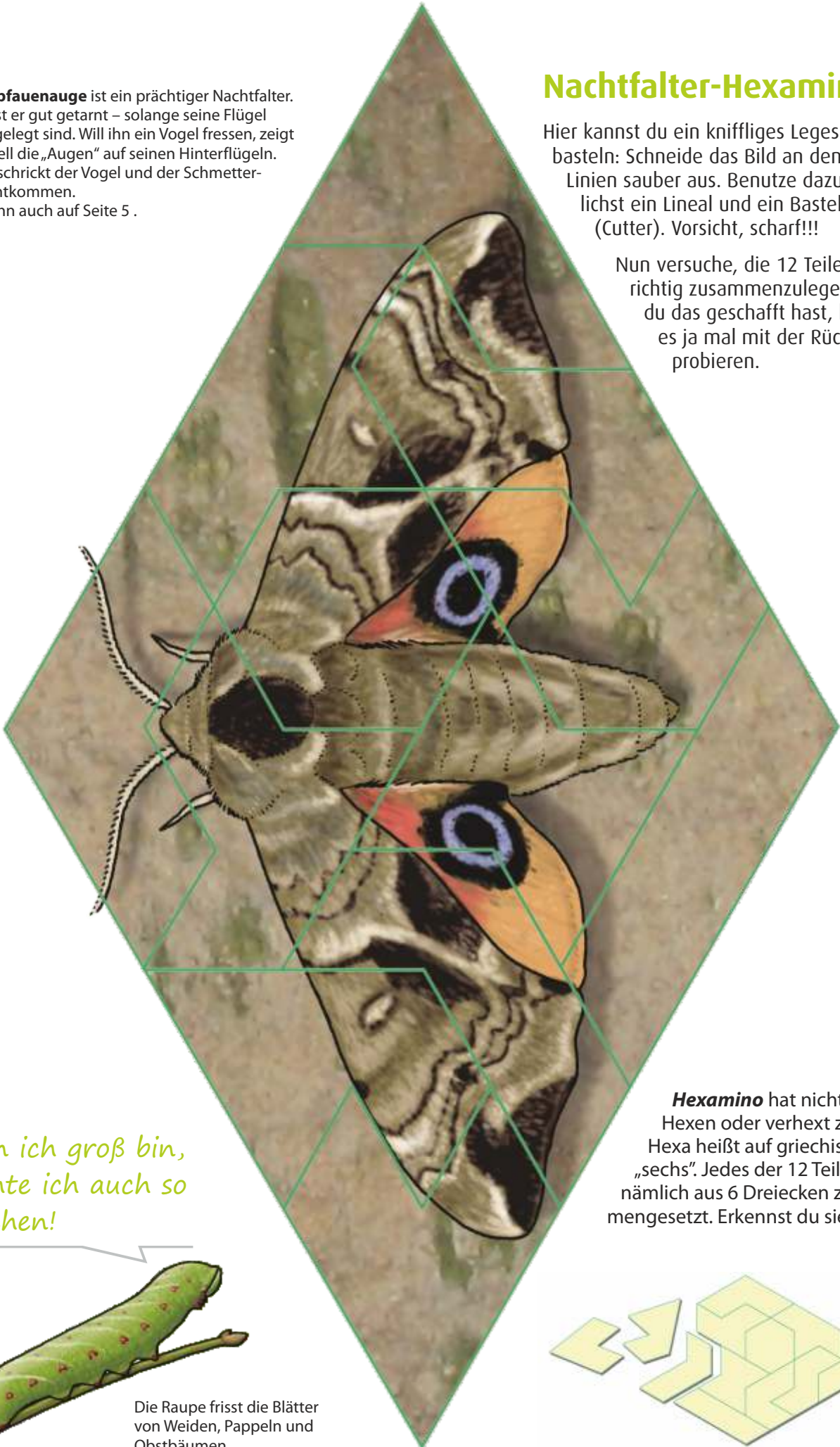


Das **Abendpfauenauge** ist ein prächtiger Nachtfalter. Allerdings ist er gut getarnt – solange seine Flügel zusammengelegt sind. Will ihn ein Vogel fressen, zeigt er blitzschnell die „Augen“ auf seinen Hinterflügeln. Meistens erschrickt der Vogel und der Schmetterling kann entkommen. Du findest ihn auch auf Seite 5.

Nachtfalter-Hexamino

Hier kannst du ein kniffliges Legespiel basteln: Schneide das Bild an den grünen Linien sauber aus. Benutze dazu möglichst ein Lineal und ein Bastelmesser (Cutter). Vorsicht, scharf!!!

Nun versuche, die 12 Teile wieder richtig zusammenzulegen. Wenn du das geschafft hast, kannst du es ja mal mit der Rückseite probieren.

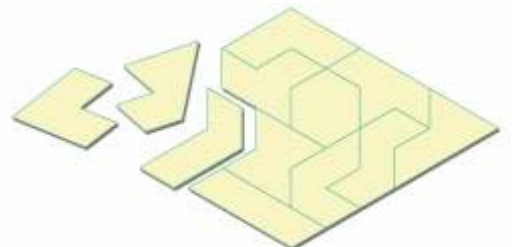


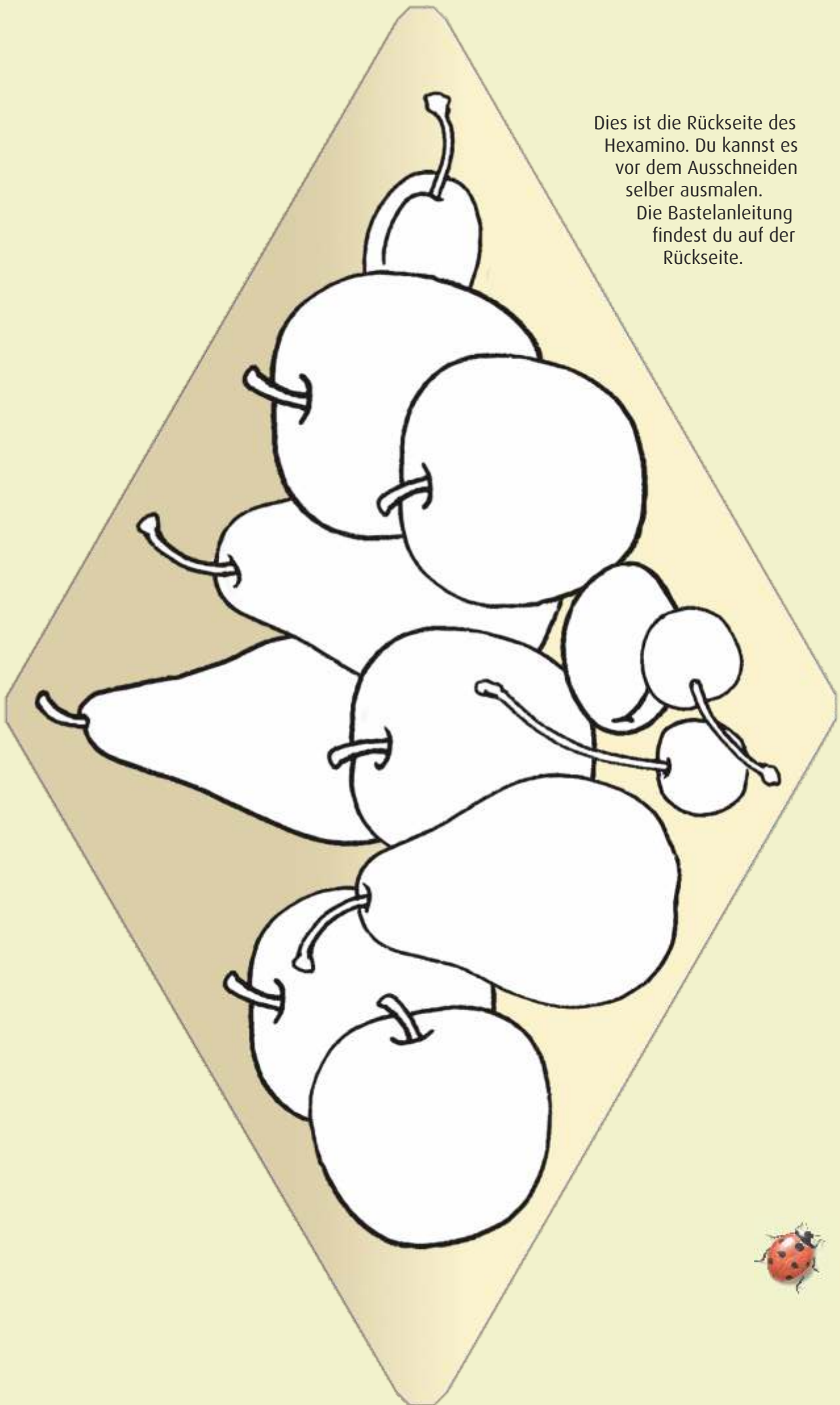
Wenn ich groß bin, möchte ich auch so aussehen!



Die Raupe frisst die Blätter von Weiden, Pappeln und Obstbäumen.

Hexamino hat nichts mit Hexen oder verhext zu tun. Hexa heißt auf griechisch „sechs“. Jedes der 12 Teile ist nämlich aus 6 Dreiecken zusammengesetzt. Erkennst du sie?





Dies ist die Rückseite des Hexamino. Du kannst es vor dem Ausschneiden selber ausmalen.
Die Bastelanleitung findest du auf der Rückseite.

